

## ご宿泊料金表

チェックイン 15:00 ~ チェックアウト 10:00

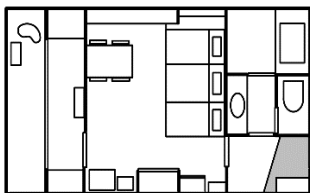
\*平日利用時の一泊二食消費税・入湯税込みのお一人様料金です

### ◆+ONE ゆめのいプラスワン

夢前川と川向かいの民家を眺める景色  
全室わんちゃんのご宿泊いただけるお部屋になります

▼DOG洋室 (11~13)

▼DOG洋室 (111~116)



G階※	2名1室	3名1室	4名以上
DOG洋室 (011~013) (定員4名)	29300	28200	27100
DOG洋室 (014~016) (定員4名)			
1階	2名1室	3名1室	4名以上
DOG洋室 (111~116) (定員4名)	29300	28200	27100

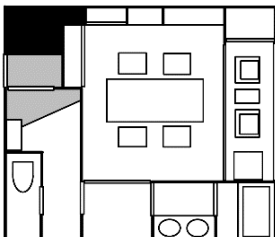
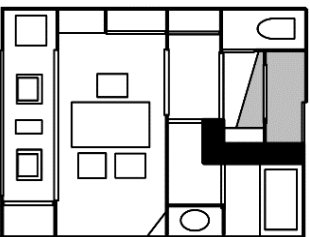
※里の館G階につきましては 階段でのご移動になります

### ◆翔鷺館 しょうろかん 本館山側

静かな山に面した小さめのお部屋  
人数にあわせてリーズナブルにご利用頂けます

▼10畳和室

▼7.5畳和室



3~6階	2名1室	3名1室	4名以上
10畳和室 (定員4~5名)	22700	21600	20500
7.5畳和室 (定員3名)	19400	18300	

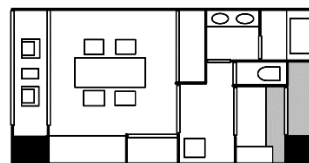
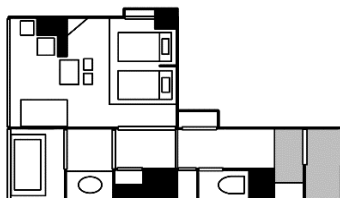
※10畳和室の間取りは数種類ある為、上記と異なる場合がございます

### ◆翔鷺館 しょうろかん 本館川側

夢前川と播州平野を見下ろす一番景色のよいタイプ  
南向きで日当たりの良い一番人気のお部屋です

▼ビューバス

▼12.5畳和室



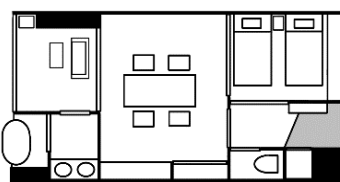
3~5階	2名1室	3名1室	4名以上
12.5畳和室 (定員6名)	24900	23800	22700
ビューバス付 (定員4名)	28200	27100	26000

### ◆翔鷺館 しょうろかん 露天風呂付客室

最上階、南向きのお部屋で景色は最も素晴らしいお部屋  
各お部屋には露天風呂を備えています

▼露天風呂付客室

▼特別室



6階	2名1室	3名1室	4名1室
10畳和室+ツイン (定員4名)	30400	29300	28200
特別室 12.5畳和室 +応接間 +洋室ツイン 露天風呂付き (定員7名)	2名1室	3名1室	4名1室
	37550	36450	35350
	5名1室	6名1室	
	34250	33150	

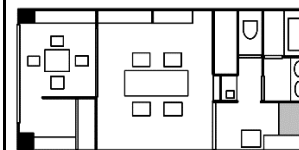
※露天風呂付客室は間取りが数種類ある為、上記と異なる場合がございます

\*金曜、日曜、休日及び休前日、特定の期間は表示料金に  
2,200円~8,800円増しでのご案内になります

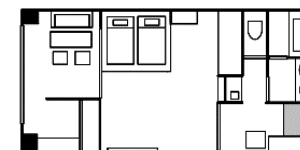
\*お食事は、ダイニング康貴またはお食事処でご用意します

\*お子様のお食事、料金設定はお問い合わせください

### ◆翔鷺館 しょうろかん 西館



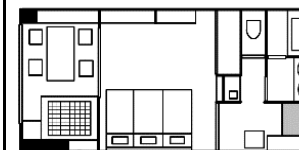
▲西館12.5畳 (411~418)



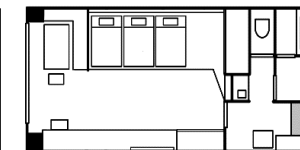
▲MORI(313)

掘りごたつを備えた広々とした設えで、  
家族、グループなど大人数の  
ご宿泊にピッタリのお部屋

お客様が喜ぶ隠れ家スペースや  
プロジェクターがあり、  
ご家族そろって楽しんでいただけます



▲YAMA(311,312)



▲SORA(314~318)

ボルダリングやプロジェクターがあり、  
家族旅行や三世代旅行に適した  
お部屋です

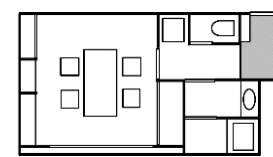
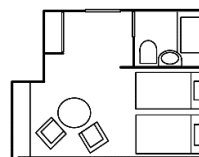
広々したフローリングのお部屋  
全部屋プロジェクター付きで  
お部屋でゆっくりお過ごしいただけます

3~4階	2名1室	3名1室	4名以上
12.5畳和室 (定員6名)	26000	24900	23800
YAMA・MORI・SORA (定員4名)	28200	27100	26000

### ◆翔鷺館 しょうろかん 西館庭側

▼ツイン洋室

▼西館10畳和室



3~4階	2名1室	3名1室	4名以上
10畳和室 (定員5名)	22700	21600	20500
ツイン洋室 (定員2名)	1名1室	※1名様利用は 平日のみ ご利用頂けます	2名1室
	24900		20500

2024年6月22日改訂

## ご昼食料金表

◆ダイニング【康貴】(毎週金曜定休)

OPEN 11:30~14:00 (L.O. 13:30)

### 温泉入浴付「お会席」ランチ

季節のお会席  
(入浴付き 税込)

詳細はこちら



平日6050 土日祝6600	平日7700 土日祝8250	平日9350 土日祝9900
-------------------	-------------------	-------------------

\*表示料金は 昼食消費税込(入浴無料)のお一人様料金です  
\*ご予約は2名様以上でお申し込みください。

### 康貴「ごちそうランチ」

人気メニュー (税込)

和み膳

2420

ステーキと有頭海老

2640

国産牛ロースの網焼き

2860



☆最新のメニューはこちらから ⇒

\*表示料金は 昼食のみ、消費税込のお一人様料金です  
\*ご入浴は別途有料になります  
\*事前予約優先ですので、予めご予約下さい。

◆10名様以上のご昼食団体プランもごございます  
お気軽にお問い合わせください

## 日帰り温泉

営業時間 11:00~14:30/15:00~21:00

☆混雑が予想される週末や祝日は  
11:00~14:30のみの営業となります

\*14:30~15:00の間は清掃いたします  
\*年に数回メンテナンス等により休業する場合がございます  
当日の営業につきましては公式HPのご確認、または  
お電話にてお問い合わせくださいませ



一般料金(税込)  
タオル別途有料

大人 中学生以上	1760
小人 3歳以上	880

タオル 税込

フェイスタオル	220
バスタオル (レンタル)	330

夢の里会員料金 (税込)  
フェイスタオル付

大人 中学生以上	1100
小人 3歳以上	550

夢の里会員  
当日入会可能

フロントにて  
お申し付けください



大浴場を快適にご利用いただく為に

\*刺青やタトゥー、タトゥーシールやボディペイント等をされている方のご利用は、ご遠慮いただいております  
\*浴場内(内風呂、露天、サウナ等)や、脱衣場でのビデオカメラ、カメラ、タブレットやスマートフォン等のカメラ機能のご使用はお断りしております  
\*この他のお願いとご案内は脱衣場内に掲示しております案内をご覧ください



源泉 源泉名一夢前川温泉 湧出量-57ℓ/min  
加水・加温・循環・ろ過 泉温-17.1℃  
温泉法第2条に規定するメタケイ酸の項により温泉に該当する

2024年6月22日改訂

HP



## 料金表



〒671-2103 兵庫県姫路市夢前町前之庄187

<http://www.yumeno-i.com>

☎ 079-336-1000